

Installation des USB Treibers für das Laserworld USB Interface

1. Legen sie die Laserworld CD in ein CD Laufwerk des Computers.
2. Schließen Sie jetzt das USB Interface an den Computer an, der Computer sollte nach wenigen Sekunden folgende Meldung zeigen:



3. Daraufhin erscheint dieses Dialogfenster:

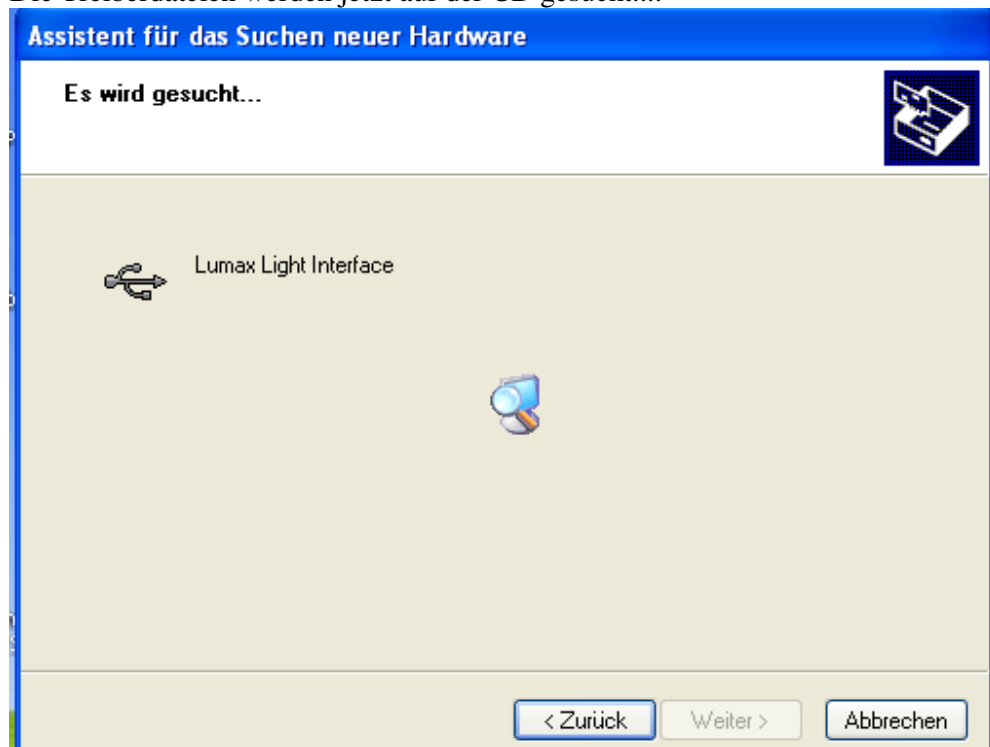


Wählen sie „Nein, diesmal nicht“ und klicken Sie auf „WEITER“.

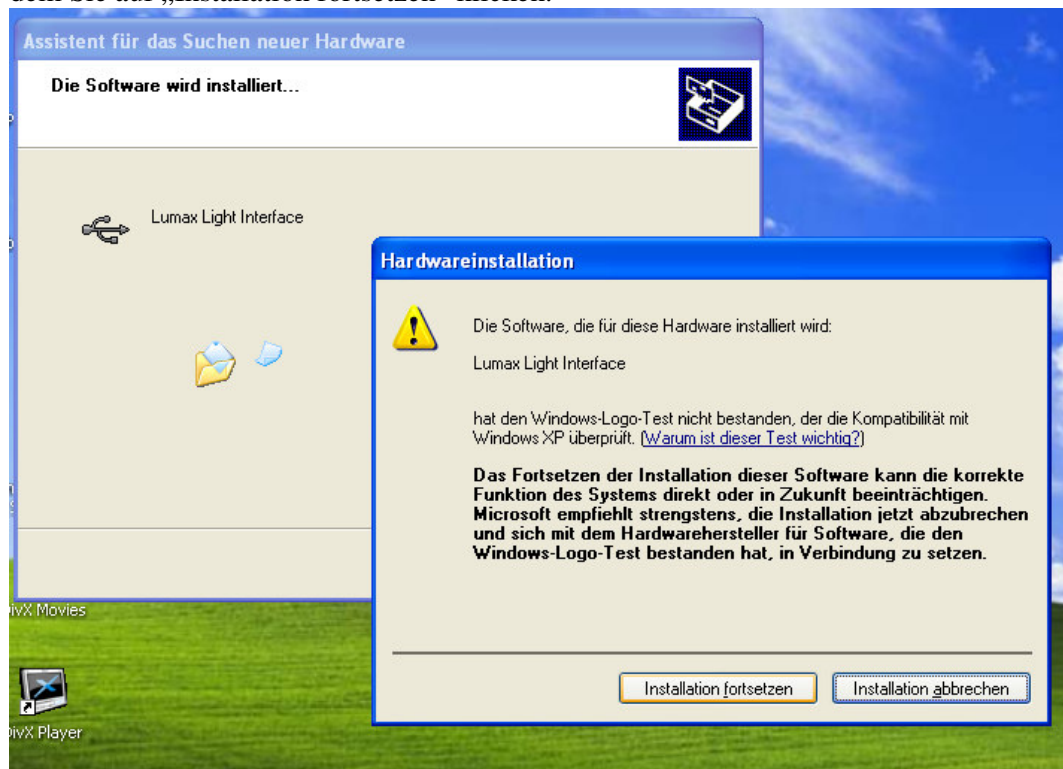
4. Nun erscheint dieser Dialog. Wählen sie „Software automatisch installieren“ und klicken Sie auf „WEITER“.



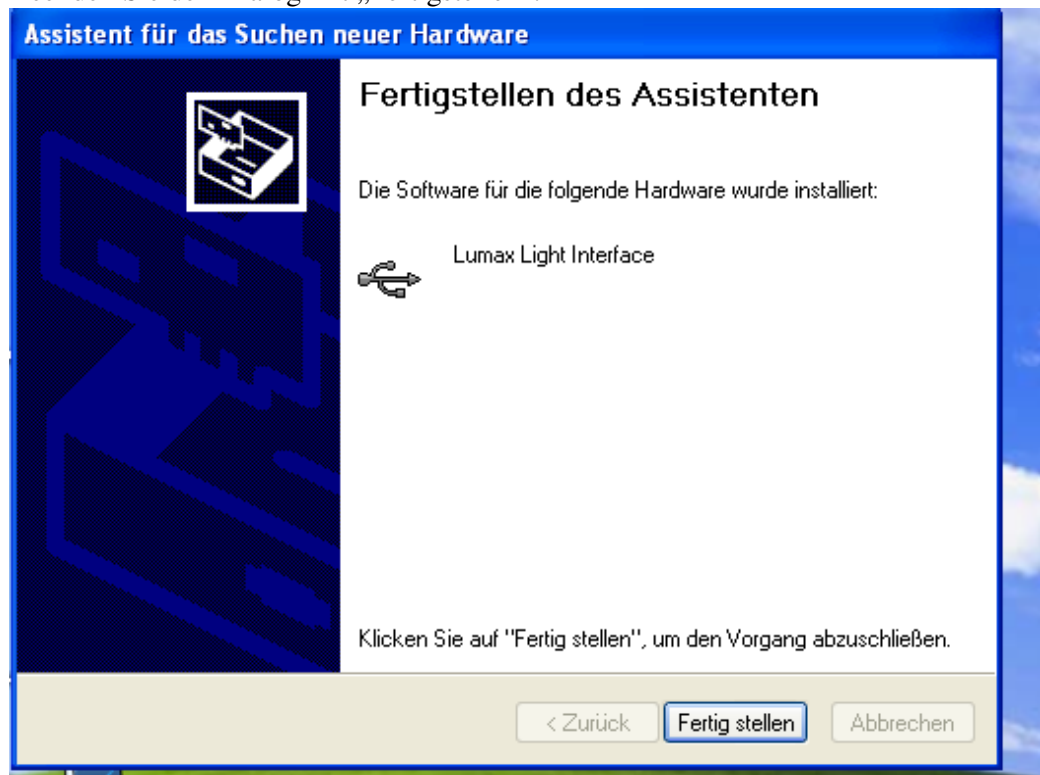
5. Die Treiberdateien werden jetzt auf der CD gesucht....



6. Nach kurzer Zeit erscheint diese Abfrage. Bestätigen Sie die Hardwareinstallation in dem Sie auf „Installation fortsetzen“ klicken.

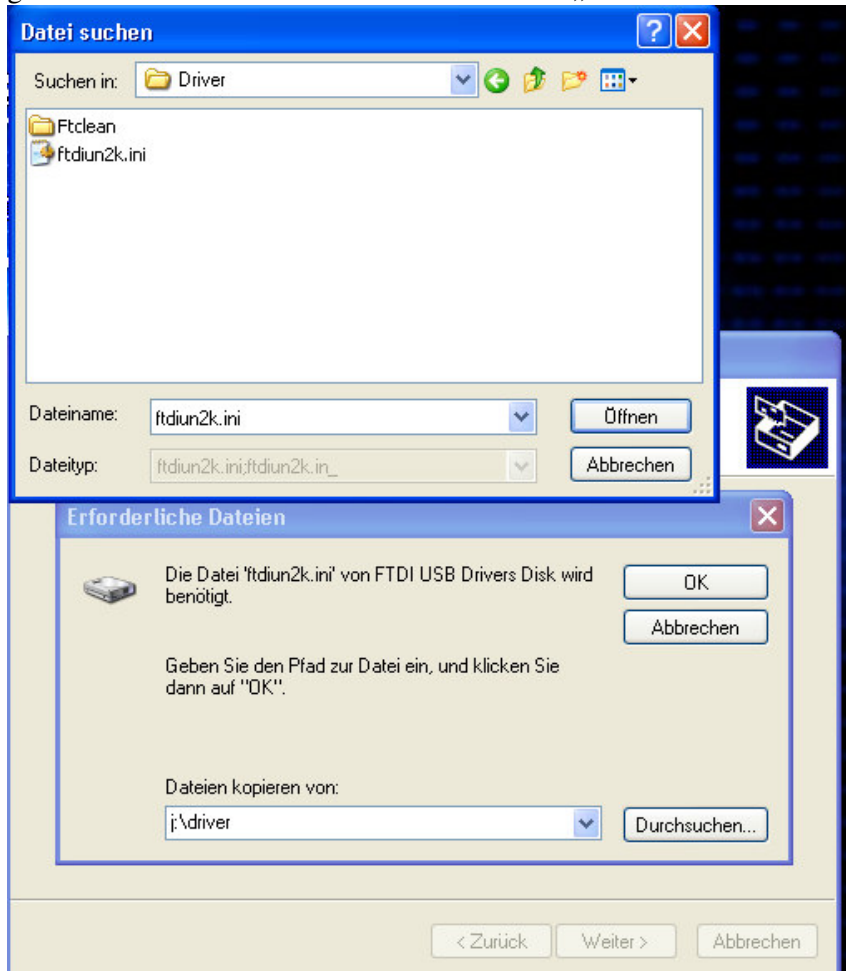


7. Schließlich ist die Installation beendet, und die Hardware kann verwendet werden. Beenden Sie den Dialog mit „Fertigstellen“.



8. **PROBLEMBEHEBUNG:** Falls eine Datei bei der Installation nicht gefunden werden kann, müssen Sie manuell den Quellordner für die Installation angeben. Dies kann z.B. dann Passieren, wenn bereits eine Karte installiert wurde, und nun eine weitere Karte angeschlossen wird, sich jedoch in der Zwischenzeit der Laufwerksbuchstabe des CD-Laufwerkes geändert hat.

In dem Fall erscheint eine Meldung „Erforderliche Dateien“. Klicken Sie auf „Durchsuchen“ und wählen Sie manuell den Ordner (cd/Driver) in dem sich die geforderte Datei befindet. Klicken Sie nun auf „Öffnen“.



9. Jetzt klicken Sie auf OK. Jetzt wird die Installation ganz normal fertiggestellt.

